



Tapwell AB  
Renstiernas gata 31  
SE-116 31 Stockholm Sweden

Tapwell AS  
Rolf Wikströms vei 15  
NO-0484 OSLO Norge

Tapwell Oy  
Muuntotie 1 (B3)  
01510 Vantaa Finland

Tapwell Europe  
Renstiernas gata 31  
SE-116 31 Stockholm Sweden

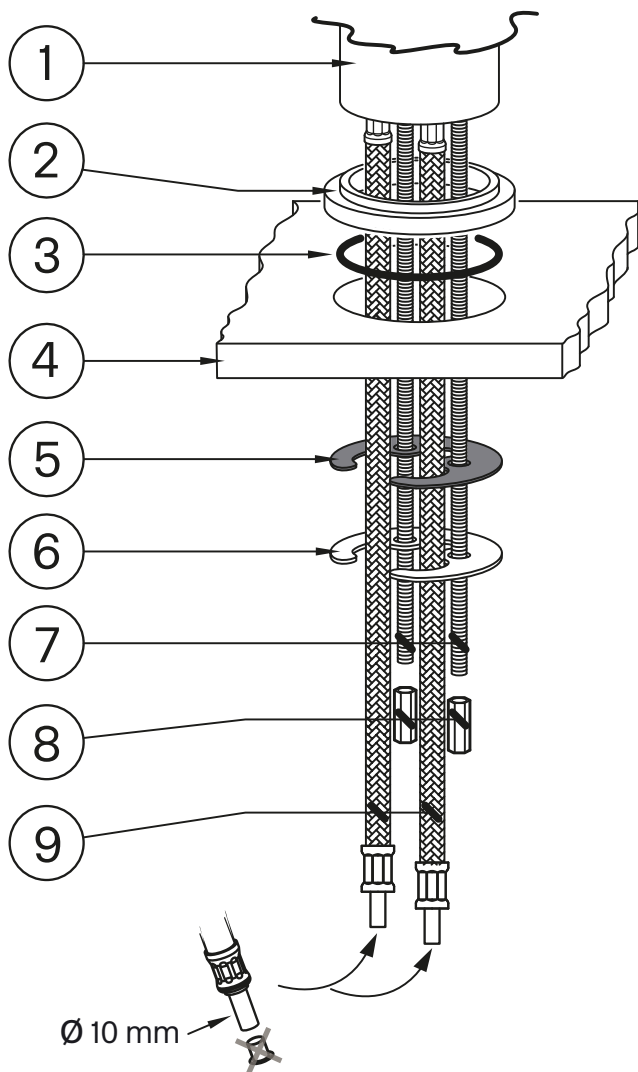
Phone +46 8 652 38 00  
Fax +46 8 651 38 01  
info@tapwell.se • www.tapwell.se

Phone +47 23051430  
Fax +47 23051431  
info@tapwell.no • www.tapwell.no

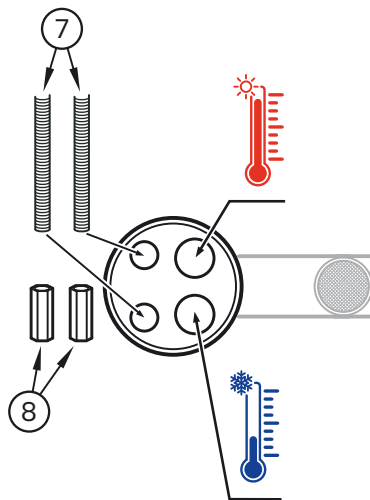
Phone +358 9 42415900  
Fax +358 9 42415909  
info@tapwell.fi • www.tapwell.fi

Phone +46 8 652 38 00  
Fax +46 8 651 38 01  
sales@tapwell.com • www.tapwell.com

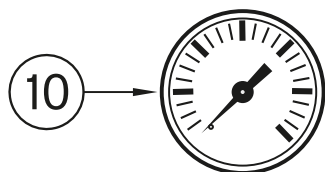
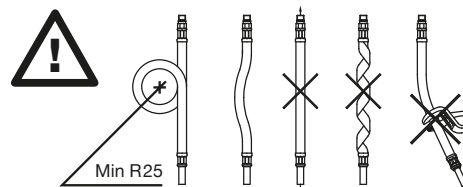
## Monteringsanvisning Tvättställsblandare, 1-grepp



**B20**



**B21**



Beskrivningen avser Tapwells tvättställsblandare med typbeteckningarna Aqu, Arm, Art, Bi, Ca, Dom, Ef, Ely, Evm, Evo, Fa, Fme, Lea, Les, Lin, Mi, Pri, Rin, Rt, Sk, Sto, Str, Sy, Tap och Vic. Tvättställsblandarna innehåller typgodkännande KIWA nr. 0854. Tvättställsblandare är avsedda för högsta drifttryck 10 bar, högsta vattentemperatur +80°C och kan provtryckas med upp till 16 bar.

1. Blandarhus.
2. Distansbricka tvättställ/blandarhus.
3. O-ring av gummi för tätning mot tvättställ.
4. Tvättställ eller bänkskiva. Håltagning för blandaren ska vara minst 35 mm och max 40 mm.
5. Mellanlägg av gummi.
6. Plåtbricka.
7. Gångstänger som skruvas fast i blandaren enligt **bild 20**.  
**OBS att vissa blandare ska monteras med endast 1 gångstång.**
8. Muttrar för fastdragnings av blandaren mot tvättstället. Ska dras åt växelvis tills ett fast och stabilt montage erhålls.
9. Flexibla rör för anslutning till fastighetens tappvattensystem. Blåmarkerat rör för kallvatten, rödmarkerat för varmvatten. Rören skruvas fast medsols med handkraft till stopp och utan smörjmedel. Stödhyllor ska inte användas i anslutningsändarna på de flexibla rören. Se **B20** och **B21**.  
**OBS att vissa blandare ska monteras med de flexibla rören monterade från fabrik och att de inte är löstagbara.**

 **Kontrollera att rören anslutning till blandaren inte gängas loss vid åtdragning av kopplingarna till de anslutande rörledningarna.**

10. Tätningskontroll efter blandarmontage i befintlig installation ska utföras med installationens befintliga tryck. Tryck- och tätningskontroll i nybyggnad ska utföras enligt anvisningar i objektets tekniska beskrivning. Kontroller ska dokumenteras.